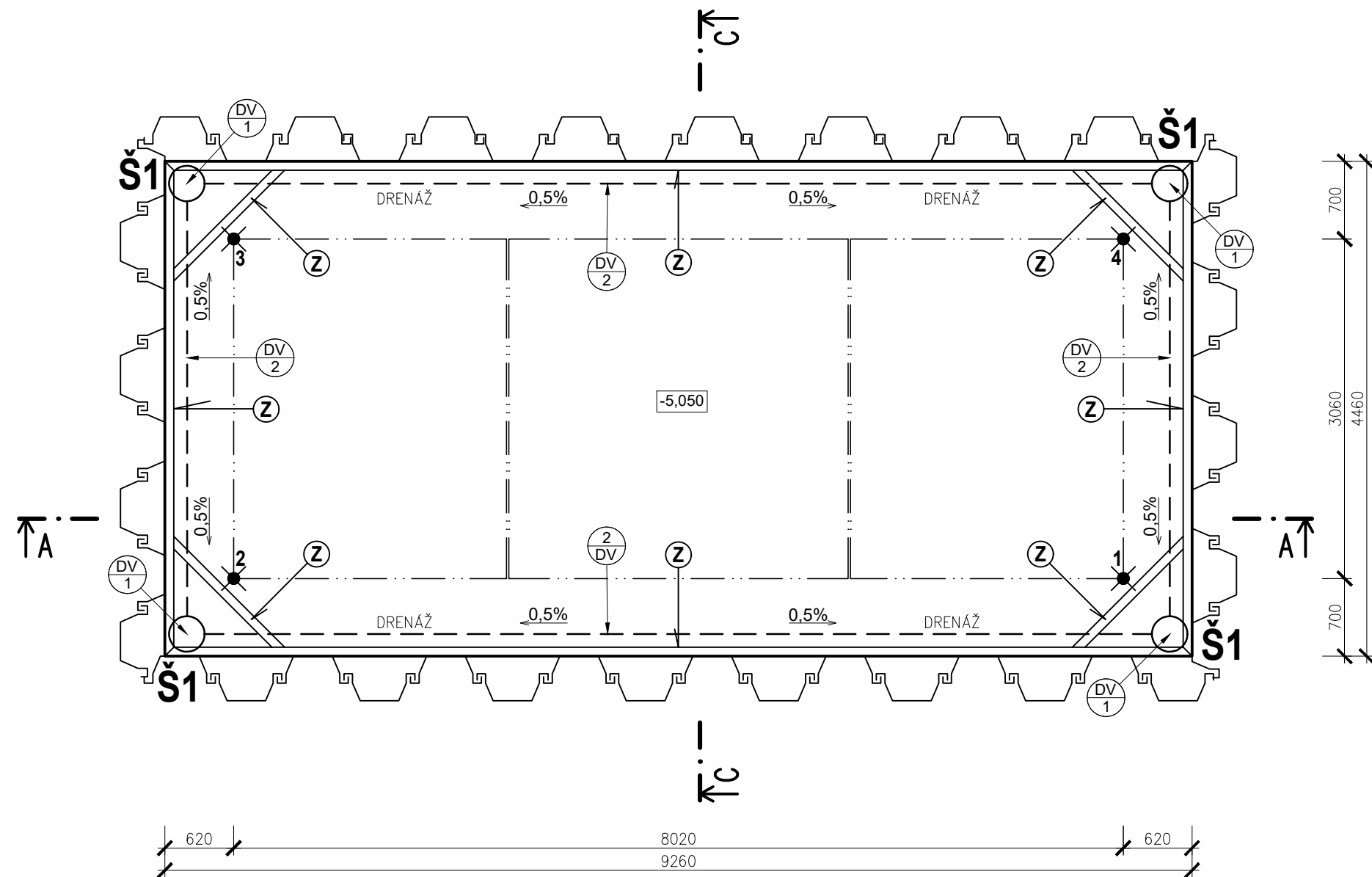
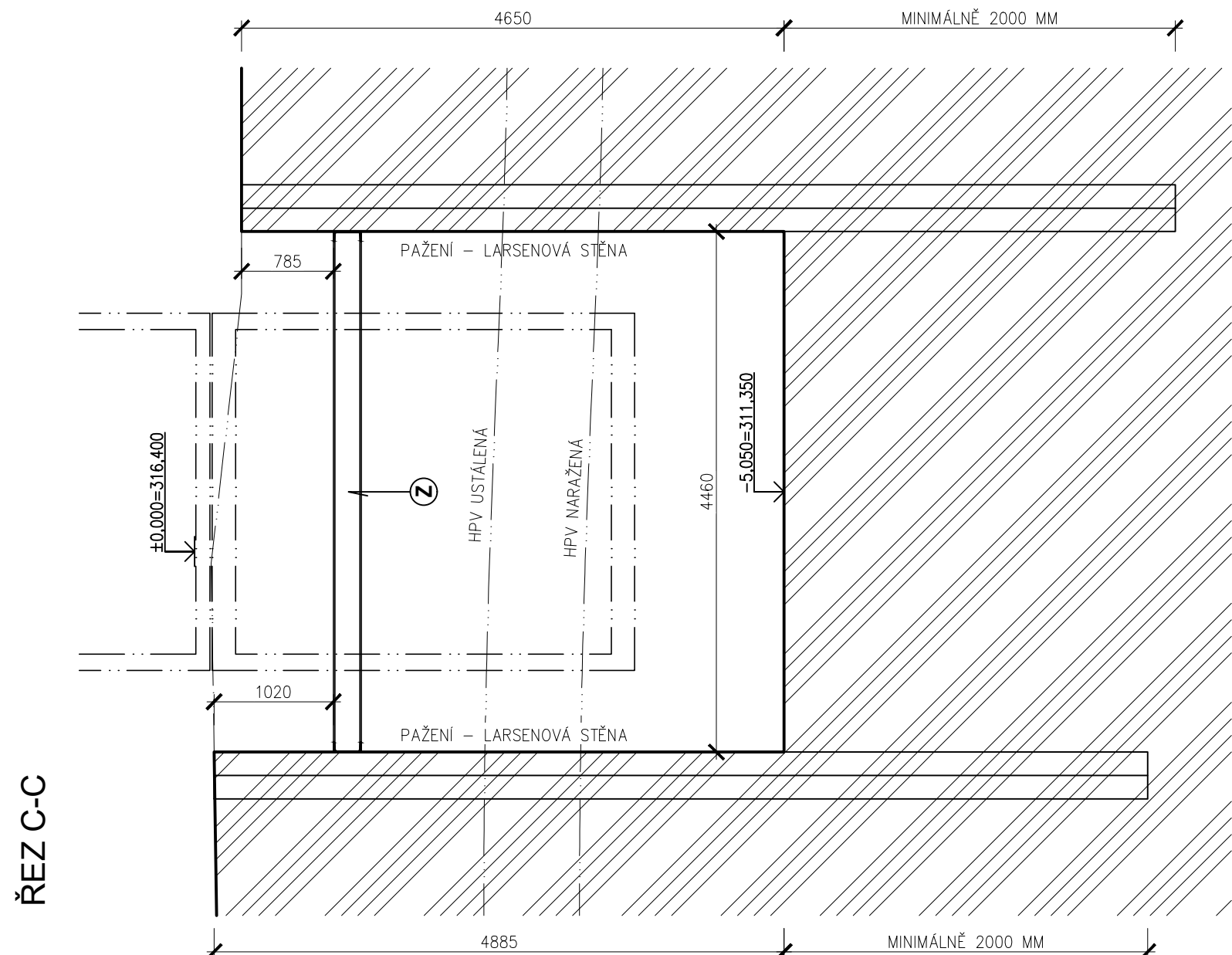
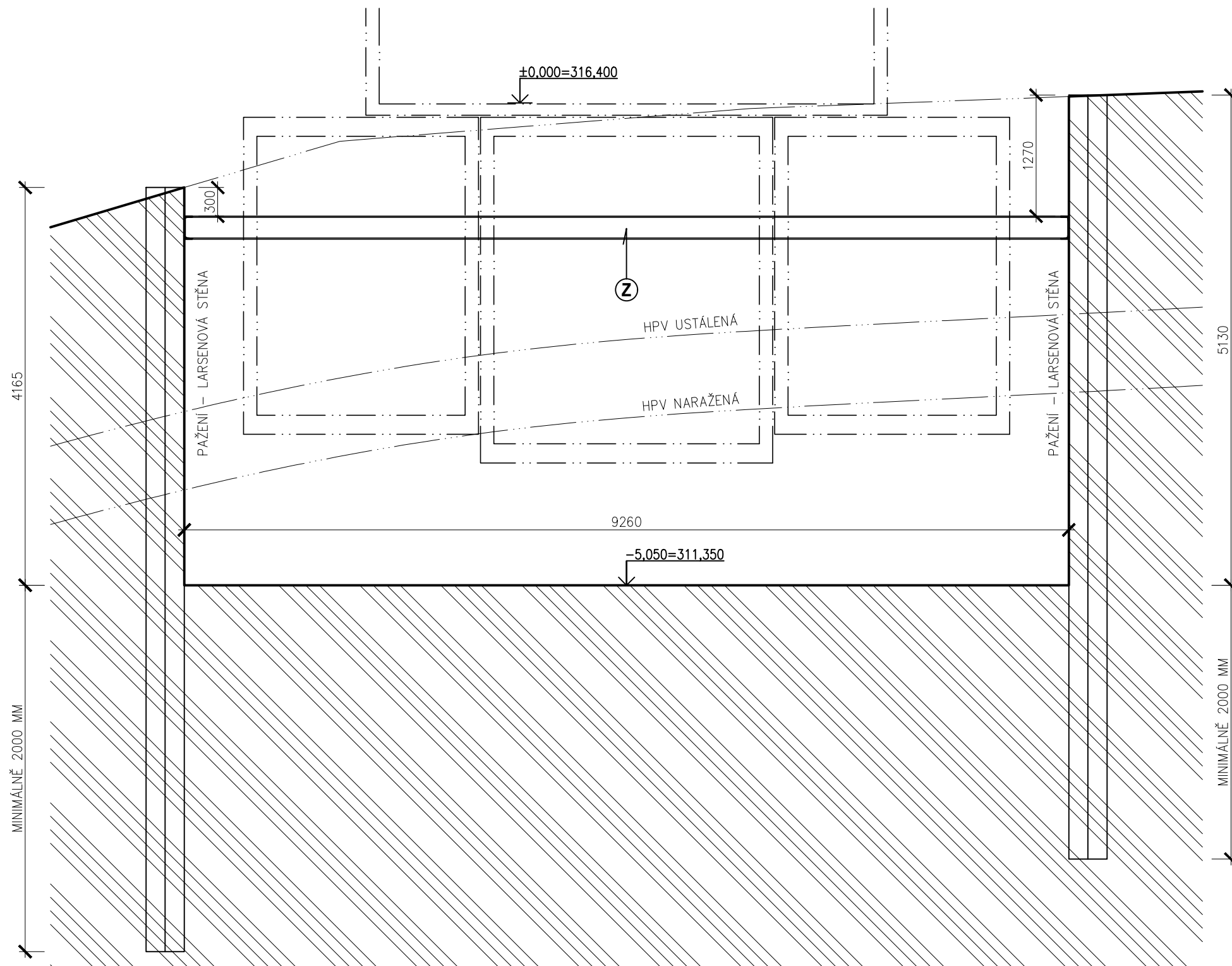


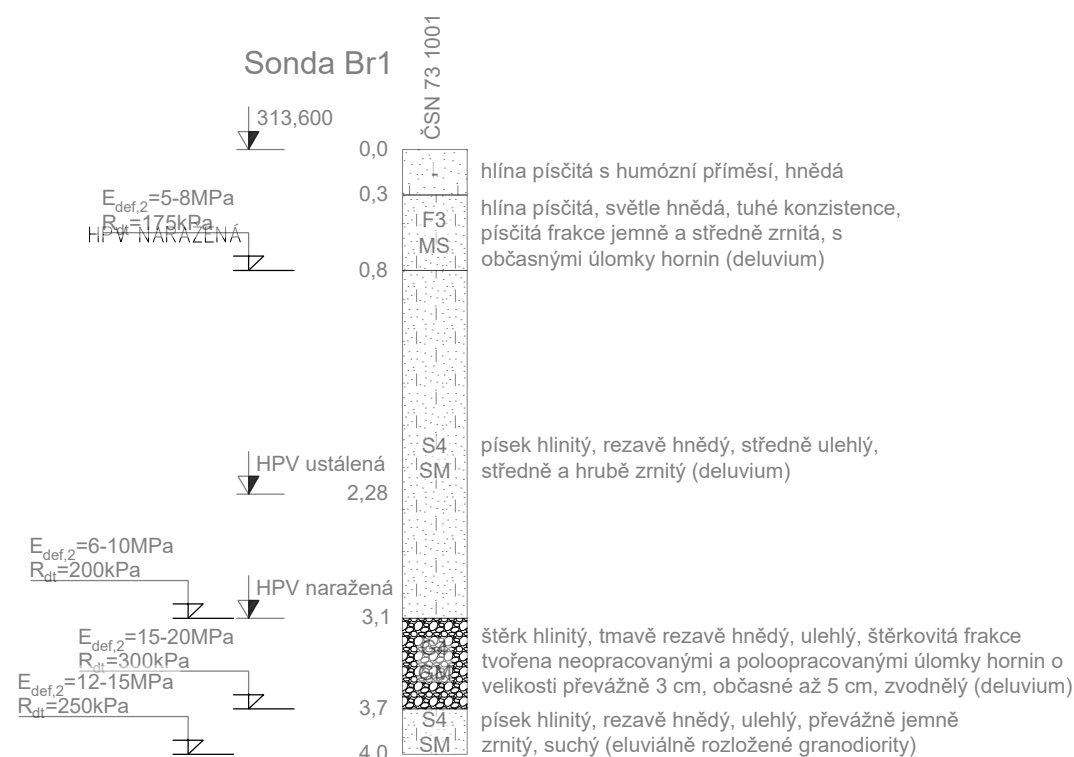
## PŮDORYS PAŽENÉ STAVEBNÍ JÁMY






ŘEZ A-A



## VRTNÁ PROZKOUMANOST



### LEGENDA:

- |   |  |
|---|--|
|  | LARSENOVÁ STĚNA DL. 8,0 M  |
|  | ZTUŽENÍ LARSENOVÉ STĚNY Z "U" PROFILŮ Č. 240<br>(celkem 33,08 m, 1121,41 kg) |
|  | DRENÁŽNÍ POTRUBÍ   |

**VYTYČOVACÍ BODY:**  
(ROHY BETONOVÝCH KONSTRUKCÍ NÁDRŽÍ)

	<b>x</b>	<b>y</b>
<b>1</b>	1 071 795,21	725 818,87
<b>2</b>	1 071 792,64	725 826,46
<b>3</b>	1 071 789,74	725 825,48
<b>4</b>	1 071 792,31	725 817,89

## POZNÁMKY:

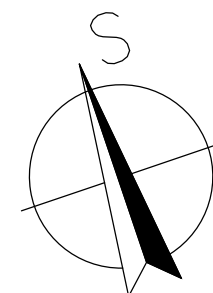
- PŘED ZAHÁJENÍM VÝKOPOVÝCH PRACÍ NUTNO ZAMĚŘIT, VYTÝČIT A OZNAČIT VEŠKERÁ VEDENÍ INŽENÝRSKÝCH SÍTÍ
- PŘED ZAHÁJENÍM VÝKOPOVÝCH PRACÍ PROVÉST SEJMUTÍ ORNICE (TL. cca 200mm) A ULOŽIT NA MEZIDEPONII, PO UKONČENÍ PRACÍ PROVÉST ZPĚTNÉ ROZPROSTŘENÍ
- NÁVRH PAŽENÍ (LARSENOVÁ STĚNA) JE SOUČÁSTÍ DODAVATELSKÉ DOKUMENTACE, NUTNO DIMENZOVAT NA ZÁKLADĚ STATICKÉHO VÝPOČTU
- LARSENÝ BUDOU BĚHEM ZPĚTNÉHO ZÁSYPU VYTAŽENY
- PP (pracovní plocha) = PO SEJMUTÍ ORNICE V TLOUŠŤCE 200 mm
- ZÁKLADOVÁ SPÁRA BUDE PROVEDENA VE SPÁDU 0,5% SMĚREM K DRENÁŽI
- INTENZITA ČERPÁNÍ VODY BUDE UPŘESNĚNA PODLE SKUTEČNÉ ÚROVNĚ A MNOŽSTVÍ PODZEMNÍ VODY ČERPANÁ VODA BUDE ODVÁDĚNA DO BLÍZKÉHO ODVODŇOVACÍHO KANÁLU
- NUTNO POČÍTAT SE ZÁLOŽNÍ ČERPACÍ SOUPRAVOU

**TŘÍDA TĚŽITELNOSTI ZEMINY:**


Dle již neplatné ČSN 73 3050: 2. (64%), 3. (36%) třída  
Dle již neplatné ČSN 73 3050: 2. (64%), 3. (36%) třída  
ZPĚTNÝ ZÁSYP KOLEM OBJEKTU HUTNĚNÝM VÝKOPKEM  
(hutnit po vrstvách 300mm na hodnotu PS=0,9)  
ODVOZ PŘEBÝTEČNÉHO VÝKOPKU DO 15km

**DRENÁŽ:**

- VÝKAZ MATERIÁLU VIZ. PŘÍLOHA "D.1.2.1.11 - VÝPIS VÝROBKŮ"



VÝŠKOPISNÝ SYSTÉM: BpV  
POLOHOVISNÝ SYSTÉM: S-JTSK

Kreslí: ING. LUKÁŠ PEČENKA <i>Pečenka</i>	Projektant: ING. LUKÁŠ PEČENKA <i>Pečenka</i>	Odp. projektant: ING. DAVID BRÁBNÍK <i>Brábniček</i>	Techn. kontrola: ING. B. ANDERLOVÁ <i>Anderson</i>	 VODOHOSPODÁŘSKÝ ROZVOJ A VÝSTAVBA a.s. Nábožní 90/4 150 00 Praha 5
Kraj:	STŘEDOČESKÝ	Obec:	PŘESTAVLKY U ČERČAN	
Investor:	OBEC PŘESTAVLKY U ČERČAN			
Název stavby:	VODOVOD BORKA			
Část projektu:	SO 01.1 - ATS BORKA			Soubor: D.1.2.1.3-10 - ATS Borka - Stavební.dwg Formát: 6 x A4 Datum: 08/2023 Stupeň: DSP/DPS
Příloha:	VÝKRES PAŽENÍ STAVEBNÍ JÁMY A VYTÝČOVACÍ BODY			Č. zakázky: 5630/002 Měřítka: 1:50 Číslo přílohy: D.1.2.1.3

Tento výkres a jeho přílohy jsou duševním vlastnictvím akciové společnosti Vodohospodářský rozvoj a výstavba, a.s.